



Présentation du projet VITA

Valoriser l'Intégration sur les Territoires par la coopération d'Acteurs





POSTULAT du projet VITA

Pour répondre à leur objectif de favoriser « l'accès à l'emploi pour tous », **les entreprises conventionnées IAE réexaminent leurs missions et leurs manières de faire :**

- Elles s'appuient sur l'ingénierie et la mise en œuvre d'un accompagnement socio professionnel de qualité,
- mais également sur **leur capacité à contribuer au développement des territoires, au service de l'emploi,**

afin de construire, avec d'autres, de nouvelles solutions pour un développement intégrant des territoires.






FINALITE du projet VITA

VITA vise à **renforcer le positionnement des entreprises conventionnées IAE** comme **forces motrices** :

- de nouvelles dynamiques partenariales, notamment au service de l'emploi ;
- d'un développement solidaire et responsable des territoires.


A partir de projets territoriaux volontaires initiés ou co-initiés par des professionnels de l'IAE,

VITA a lancé en 2005 l'expérimentation d'un **Centre de ressources et d'appui** au service de ces innovations territoriales.






FINALITE : Impulser de **nouvelles dynamiques partenariales**, notamment au service de l'emploi

- Se poser comme **interlocuteur légitime du développement des territoires**.
 - S'inscrire dans une **conduite de projet** associant des **parties prenantes diversifiées** (entreprises, collectivités, service public de l'emploi, autres acteurs de la lutte contre les exclusions, etc.).
 - Promouvoir des **modes d'entrepreneariat innovants**, croisant les logiques marchandes, publiques et solidaires.
- 



FINALITE : Promouvoir un **développement solidaire et responsable** des territoires


Inscrire dans les projets territoriaux des **finalités multiples**, qui peuvent être :

- **sociales** : prendre en compte les besoins et attentes de chacun et contribuer à renforcer la cohésion sociale...
 - **économiques** : développer des activités économiques pérennes pour créer de l'emploi et renforcer l'attractivité des territoires...
 - **participatives** : impliquer salariés, usagers, clients et partenaires dans la gouvernance, le suivi et l'évaluation des projets...
 - **environnementales** : appuyer la mobilisation des territoires pour une prise en compte de l'impact environnemental des activités.
- 



OBJECTIFS du Centre de ressources et d'appui VITA


Le Centre de ressources et d'appui VITA vise à :

- **Soutenir l'émergence de projets** et dynamiques territoriales impulsées ou associant les acteurs de l'IAE.
 - **Accompagner ces projets** et dynamiques vers leur réussite, soutenir l'initiative et faciliter l'expérimentation.
 - **Renforcer les compétences** des professionnels de l'IAE ainsi que celles de leurs partenaires.
 - **Animer la mutualisation, la capitalisation et la diffusion de pratiques, outils et méthodes** issus de la coproduction associant professionnels de terrain et personnes ressources.
- 



DYNAMIQUE du Centre de ressources et d'appui VITA

Le Centre de ressources et d'appui VITA est :

- **Centré sur les préoccupations des professionnels de terrain** : entreprises conventionnées IAE et leurs partenaires.
 - **Coopératif** : fondé sur une mutualisation des savoirs et des expériences et sur les apports réciproques entre acteurs.
 - **Ouvert** à l'ensemble des réseaux de l'IAE et de l'ESS, aux collectivités et administrations, aux acteurs économiques, etc.
 - **Force de proposition** : il s'agit de soutenir la création de plus values sociales, mais aussi économiques, environnementales et participatives dans ces projets.
- 




PILOTAGE partenarial - ANIMATION partagée

Le Centre de ressources et d'appui VITA s'appuie sur :

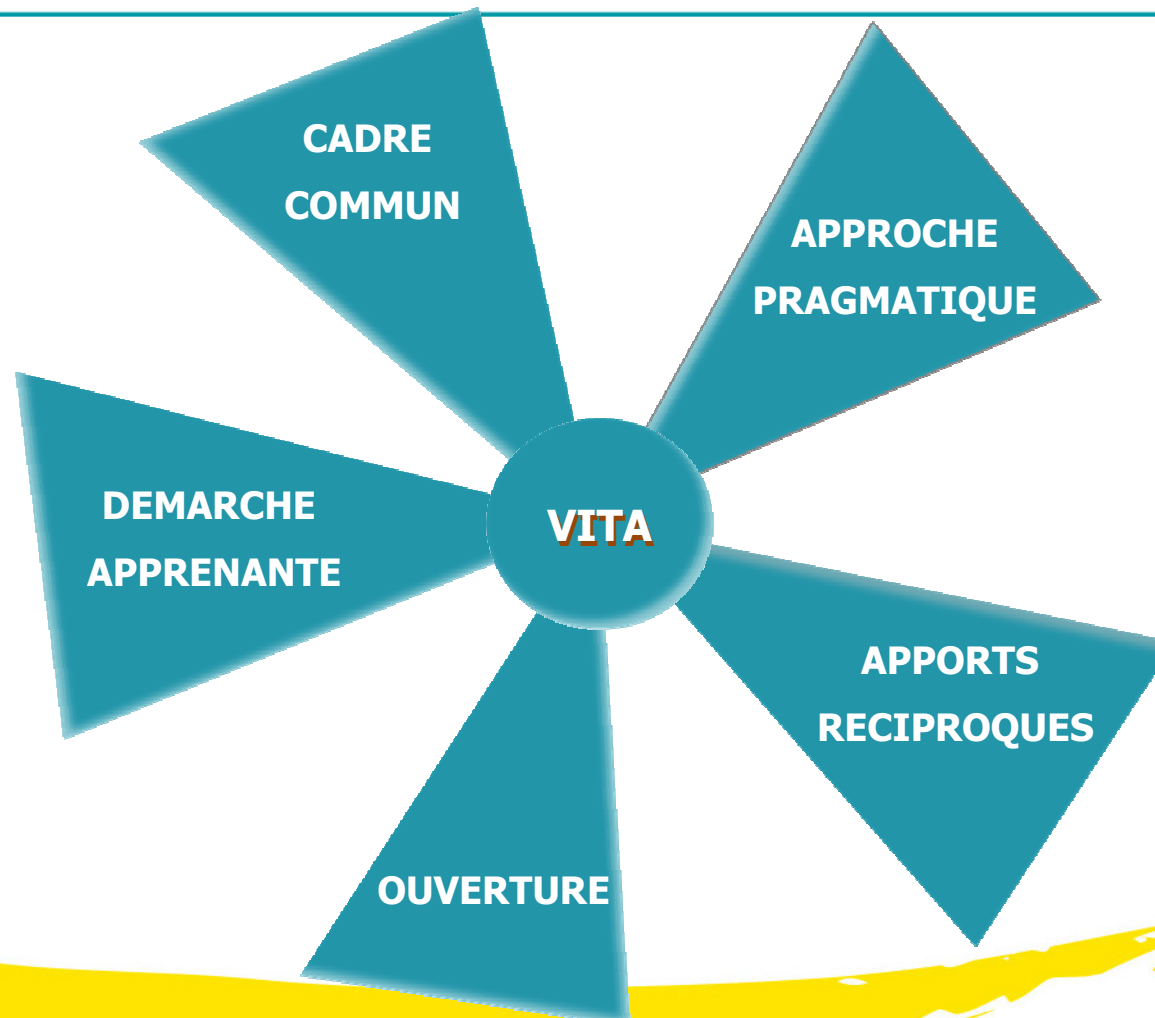
Un pilotage partenarial :

- partenaires financiers (DGEFP et FSE)
- réseaux de l'IAE et de l'ESS (CHANTIER école, UNAREC, AVISE, Alliance Villes Emploi, Conseil national des CRES)

Une animation partagée :

- une coordination nationale
 - des personnes ressources (accompagnateurs VITA)
 - des ressources territoriales volontaires.
- 

FONDAMENTAUX VITA...





BESOINS identifiés en termes de ressources et d'appui

Trois types d'attentes...

- 1. Accompagnement au positionnement de porteurs ou co-porteurs** de projets de développement territoriaux
- 2. Information et apports en expertise ponctuels et ciblés** en vue, à terme, d'initier un projet de développement territorial
- 3. Réflexion stratégique.**

... identifiées chez les professionnels de l'IAE et leurs partenaires ayant participé aux activités du projet VITA





OFFRE DE SERVICES du Centre de ressources et d'appui VITA

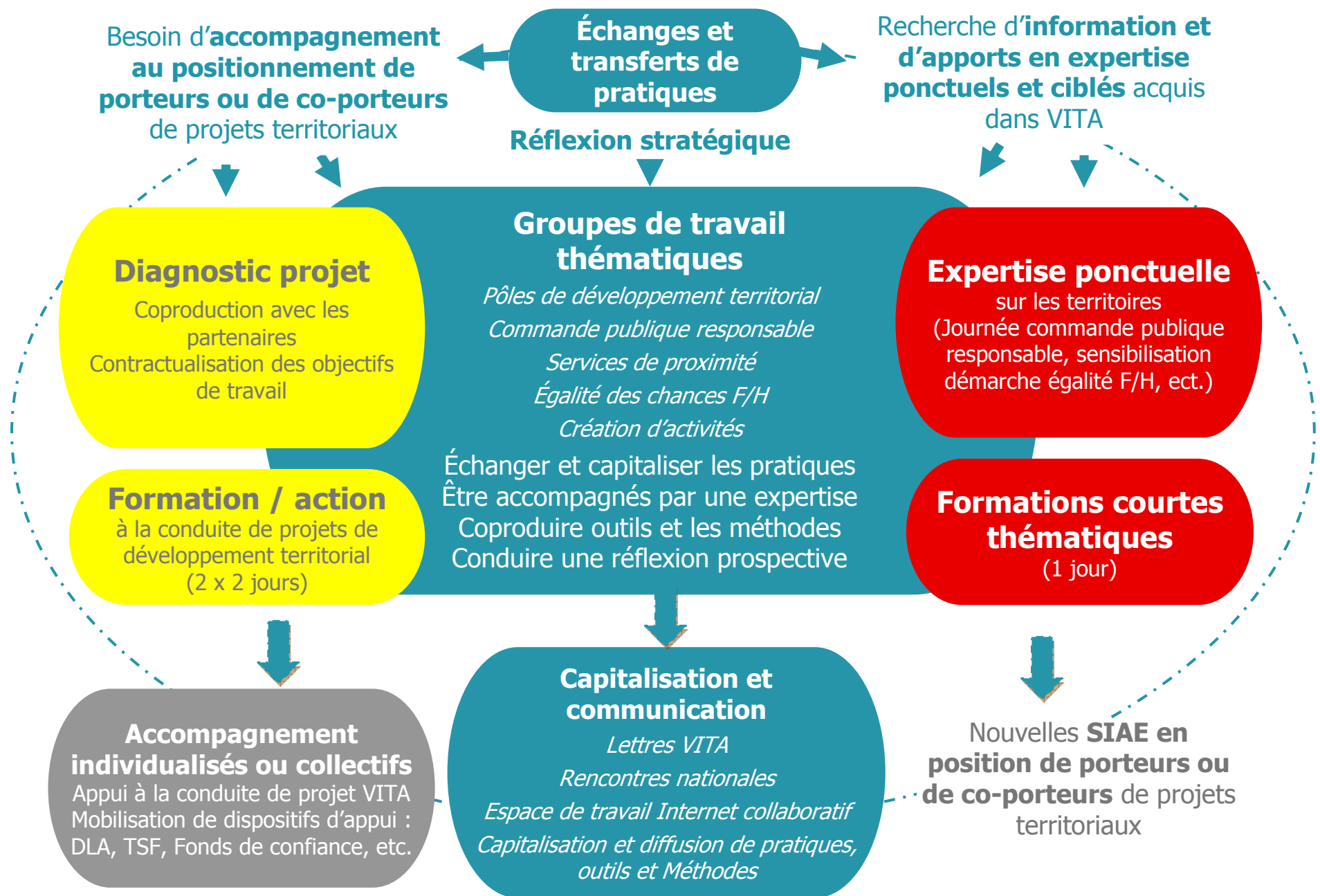
Une offre de service adaptée aux attentes, pour appuyer l'émergence de projets territoriaux initiés ou co initiés par les acteurs de l'IAE...

- **Groupes de travail** thématiques
- **Formations et accompagnements** collectifs
- **Accompagnements** sur le terrain, individualisés ou partenariaux
- **Transferts de pratiques** entre professionnels
- **Capitalisation**, production et diffusion d'outils et méthodes
- Outils de **mutualisation et de communication**.

... en complémentarité avec les dispositifs existants.



L'offre de services du Centre de ressources et d'appui VITA en image...



Pour en savoir plus et s'impliquer...

Site Internet du Centre de ressources VITA

<http://www.vita-ressources.org> : pour accéder à l'ensemble des pratiques, méthodes et outils capitalisés dans VITA.

Espace de travail collaboratif VITA

Site Extranet à accès réservé pour les acteurs déjà impliqués dans la dynamique.

Contact

Anne Claire PIGNAL - Chef de projet VITA – COORACE

17 rue Froment - 75 011 PARIS

Tél. : 01 49 23 70 50 - Email : anneclaire.pignal@coorace.org

